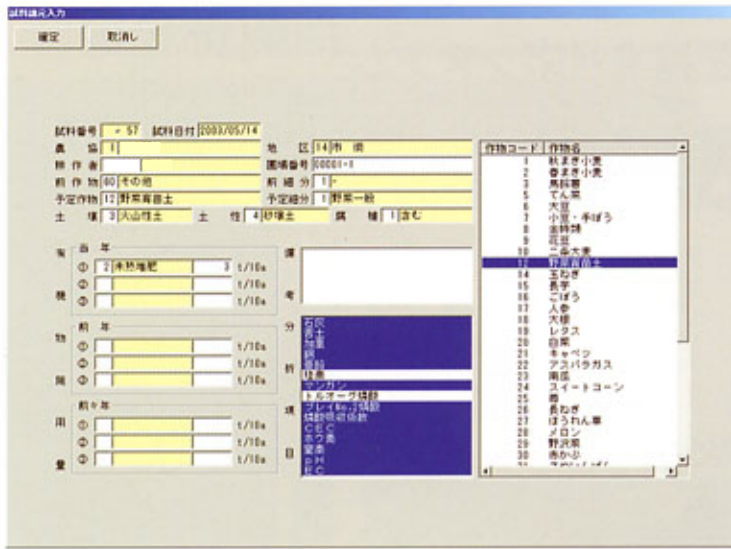


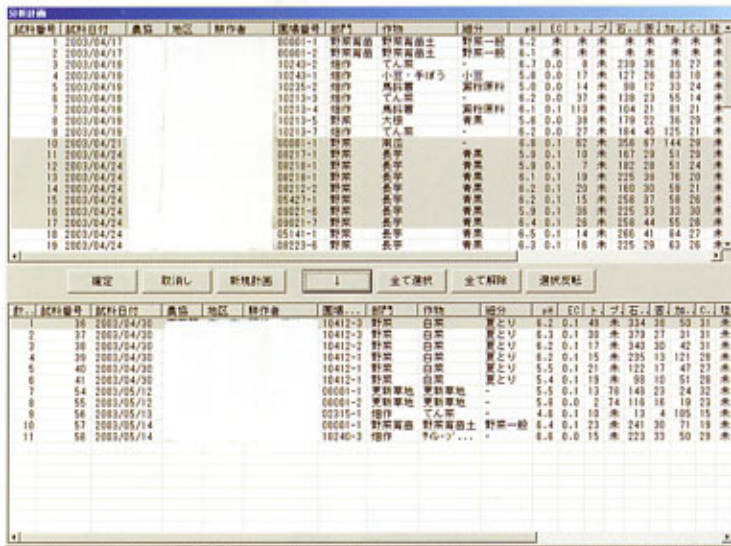
# 診断の流れ

諸元入力から土壌診断施肥設計まで簡単に使いやすく対応しています。



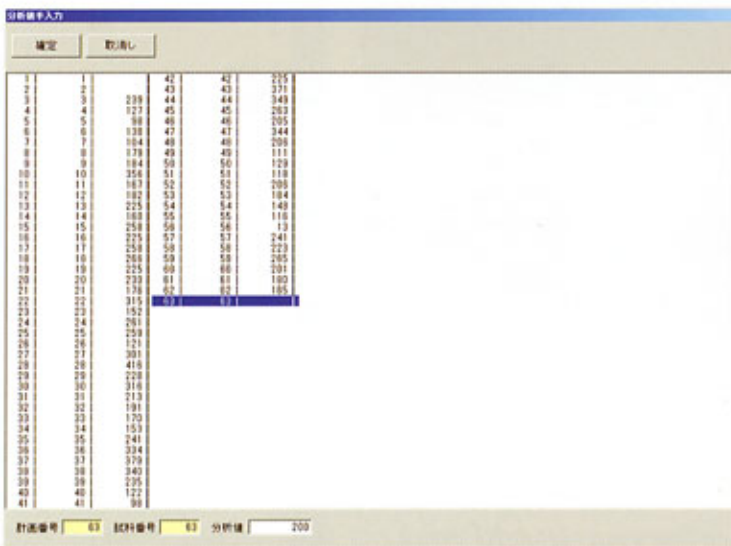
## Step 01 諸元入力

- 生産者・圃場情報
- 作物情報
- 土壌・土性・腐食
- 過去の有機物施用量
- 備考  
総合所見に任意のコメントを追加することができます。
- 分析項目  
試料毎に分析項目を追加・削除することができます。



## Step 02 分析計画

- 諸元入力で受け付けられた試料から、1分析サイクルで処理する試料を抽出します。
- 分析値入力では、ここで抽出した試料が対象となります。
- 各試料の分析状況を印刷し、分析作業中での進行状況を確認することができます。



## Step 03 分析実行

- 分析計画に基づいて、1測定要素毎の連続測定を行います。
- 分析入力方法が選択可能です。
  - ◆ 分析機器オンライン入力
  - ◆ CSVファイルから読み込み
  - ◆ 手入力