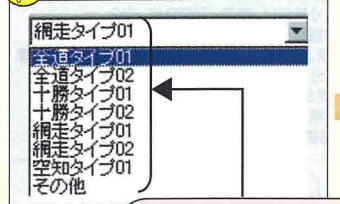


オプション

クミカンコンバート

●テキストファイルになっているJA取引データを読み込み、仕訳に変換する入力補助システム
 ※JA取引データがテキストになっていれば北海道以外にお住まいの方も利用できます。

① テキストファイルの形式を指定



ファイルタイプを多数用意
 →地域名を選択すればOK。

② 取引データの営農コードを勘定科目に対応づけ



●対応づけた勘定項目で仕訳を作成する。
 ●特定の文字を持つ取引データを別の勘定項目に対応づけたり、部門や消費税区分なども指定できる。

③ 取引データを読み込む



●読込データを画面に表示→対応科目などの訂正が可能。
 ●本体取引と消費税取引を一本の取引にする合算機能あり。
 ●ボタンを押すと仕訳帳に転送(ダブリ転送なし)。

経営分析

●決算書や申告書の数値そのままではなく、現実の経営に即した数値に補正し分析します。
 ●金額、比率等の数的表現にとどまらず、経営規模や生産量など量的要素も取り入れ、適切な経営資料の提供に努めます。
 ●経営者はもちろん、経営を指導される方々にもお薦めできる分析ツールです。

指標項目	実績値	単位	計算法	目標
I. 経営指標				
A. 土地				
新築面積	58.8	ha		
B. 労働				
a. 労働力				
常時労働力	3.6	人	常時労働(家族労働+常時雇用)	
季節労働力	2.6	人	家族労働	
b. 労働時間		時間	家族労働	
総労働時間(年間)	6,690	時間	総労働時間(年間)+12	
月平均労働時間	557.5	時間	家族労働	
c. 賃金労務				
単価(1h)	1,000	円		
総労務(年間)	6,690	千円	総労働力×常時労働力	
1人当たり労務(年間)	2,673	千円	1人当たり労務(年間)+12	
1人当たり労務(月間)	214	千円		
C. 資本				
a. 農業用固定資産				
建物	12,370	千円	農業用建物+構築物+機械・運搬工具器具備品+大	
構築物	9,878	千円		
機械	285	千円		
運搬	10	千円		
工具器具備品	58	千円		
大動物	40	千円		
小動物	2,117	千円		
大植物	0	千円		
b. 農業用固定負債	23,425	千円	農業用固定資産+農業用土地資産(耕地評価額)	

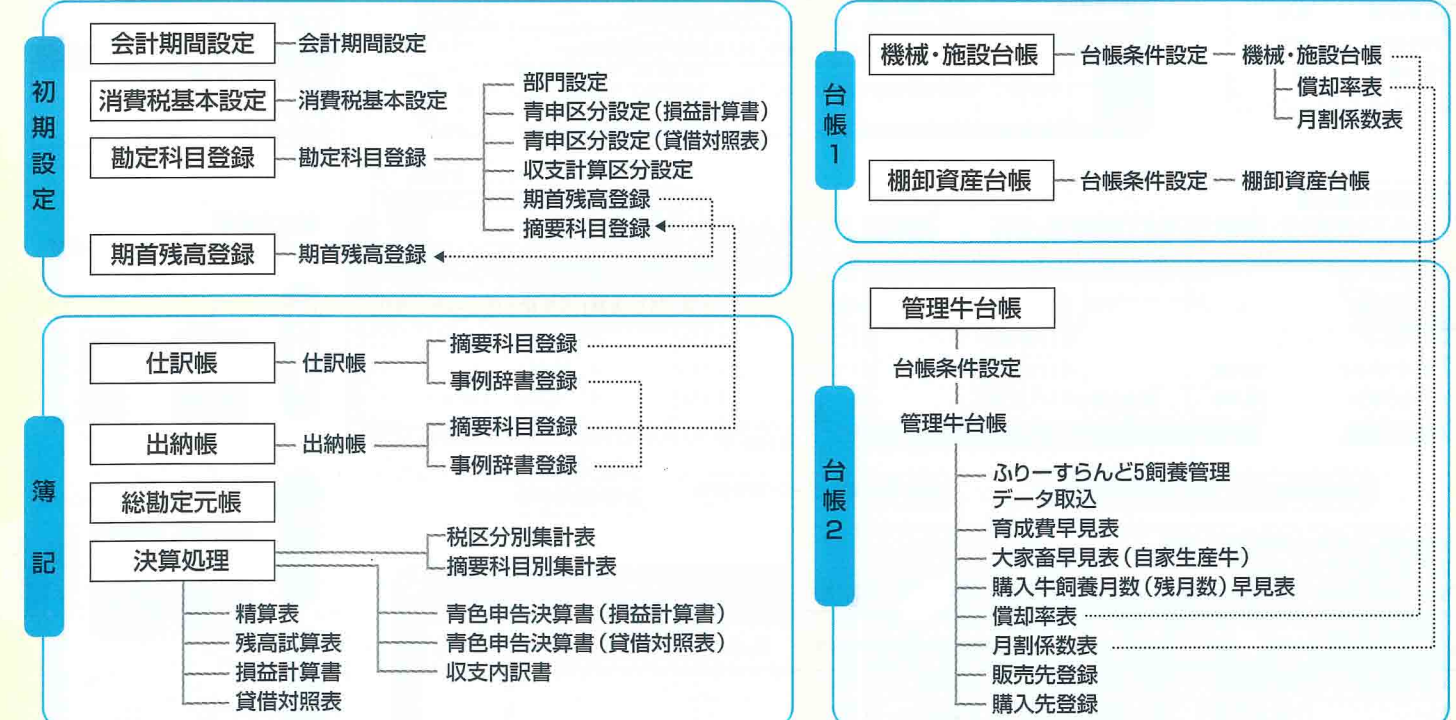
当年度の分析

経営基盤の登録 → 簿記 → 経営成果の入力 → 決算諸表 → 補正 → 経営全体の分析 (生産構造・生産性, 収益性・安定性) / 部門分析 (生産原価報告書, 損益分岐点分析)

時系列分析

年度間比較 / 年度別推移 → 経営全体 (経営規模・生産性, 収益性・安定性) / 部門 (部門損益・原価, 部門の収益性)

プログラム構成



動作環境 【基本ソフトウェア】Windows98、WindowsME、Windows2000、WindowsXP、WindowsVista(※Vista対応バージョンは、Ver5.0.2以降となります)
 【上記基本ソフトウェアに対応したコンピュータシステム】Pentium CPUを搭載したパーソナルコンピュータ(Pentium 200MHz以上推奨)【メモリ】64MB以上【ハードディスクの空き容量】100MB以上
 【ディスク装置】CD-ROMドライブ必須 【その他】解像度800×600以上のディスプレイ(1024×768以上推奨) Microsoft Internet Explorer 4.01 Service Pack1以上

株式会社システムサプライ

【販売・サポート】
 株式会社システムサプライ
 〒090-0001
 北見市小泉386番地3
 TEL(0157)24-2763/FAX(0157)24-2873
 URL: http://www.system-supply.net/

【開発元】
 北原電牧株式会社
 〒065-0019
 札幌市東区北19条東4丁目
 TEL(011)711-6136/FAX(011)741-7253
 URL: http://kitaharadenboku.com/

お問い合わせは